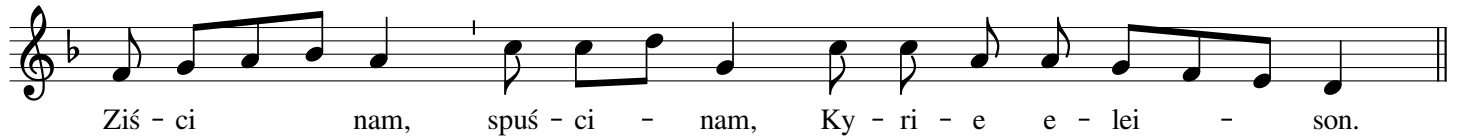
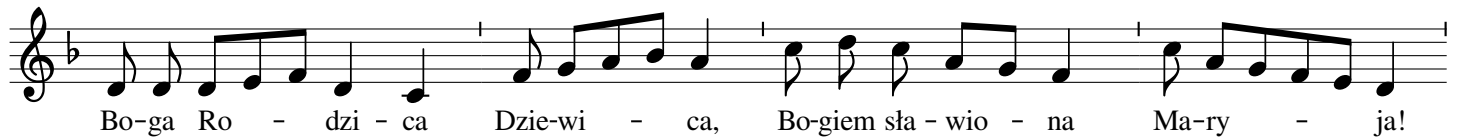


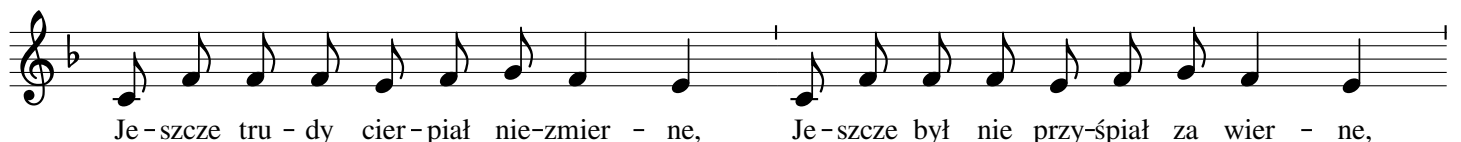
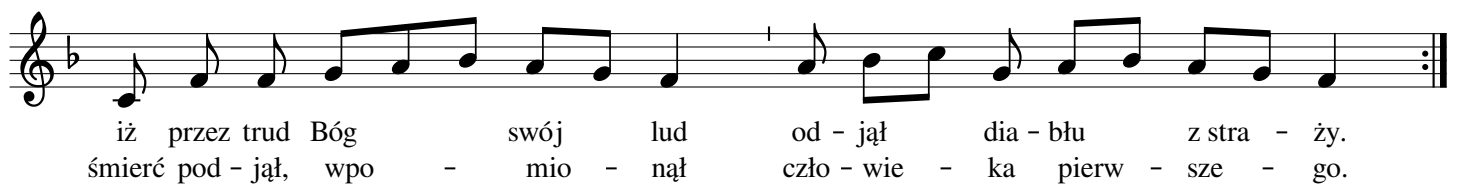
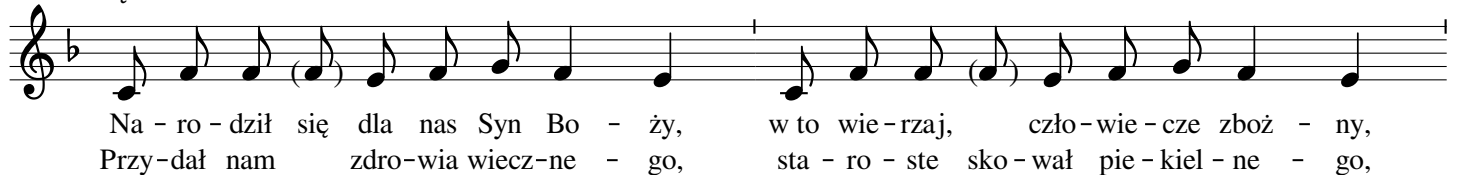
Boga-Rodzica

t. i m.: Katedry gnieźnieńskiej



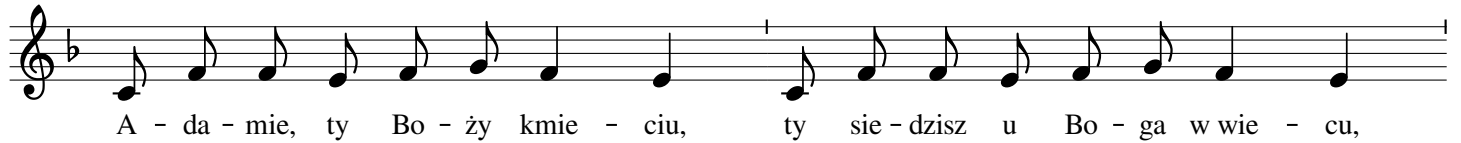
II część

XV w.





a - że sam Bóg zmar - twych - wstał.



A - da - mie, ty Bo - ży kmie - ciu, ty sie - dzisz u Bo - ga w wie - cu,



do-mieść nas, swe dzie - ci, gdzie kró - lu - ją A - nie - li.

III część

XV w.



Tam ra - dość, tam mi - łość, tam wi - dze - nie Twór - ca a - niel - skie bez koń - ca,
Ni sre - brem, ni zło - tem nas z pie - kła od - ku - pił, mo - cą swą za - stą - pił,



tu się nam zja - wi - ło dia - ble po - tę - pie - nie.
dla cie - bie czło - wie - cze, dał Bóg prze - kłuć so - bie:



bok, rę - ce, no - dze o - bie, Krewświe - ta szła z bo - ku na zba - wie - nie to - bie.



Wierz - że - w to czło - wie - cze, iż Je - zus, Bóg pra - wy
O du - szy, o - grze - sznej sam Bóg pie - czą i - ma,
Już nam czas, go - dzi - na, grze - chów się ka - ja - ci,
Ma - ry - ja Dzie - wi - ca, pro - si Sy - na swe - go,



za nas cier - piał ra - ny, swą świę - tą Krew prze - łał za nas chrześ - ci - ja - ny!
dia - błu ją o - dej - ma, gdzie to sam kró - lu - je, tam ją k' - so - bie przyj - mu - je.
Bo - gu chwa - łą da - ci, ze wszy - mi si - ła - mi Bo - ga mi - ło - wa - ci!
Kró - la nie - bies - kie - go, a - by nas u - cho - wał o - de wsze - go zło - go.



Wszy - scy świę - ci, proś - cie, nas grzesz - nych wspo - móż - cie, by - śmy z wa - mi prze - by - li,



Je - zu Chry - sta chwa - li - li. Te - góż nas do - mie - ści,



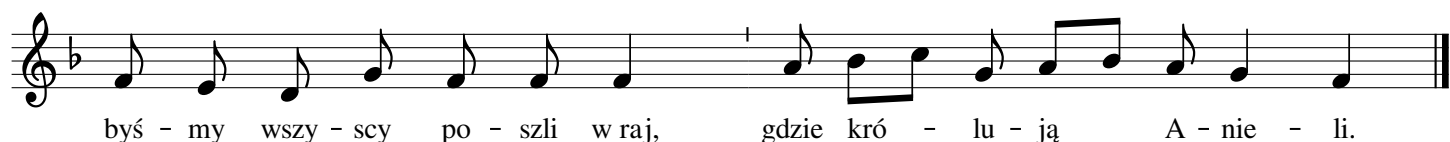
Je - zu Chry-ste mi - ły, byś-my z To-bą by - li, gdzie się nam ra - du - ją



już nie bie - skie si - ły. A - men, a - men, a - men,



a - men, a - men, a - men, a - men, ta - ko Bóg daj,



byś - my wszy - scy po - szli w raj, gdzie kró - lu - ją A - nie - li.